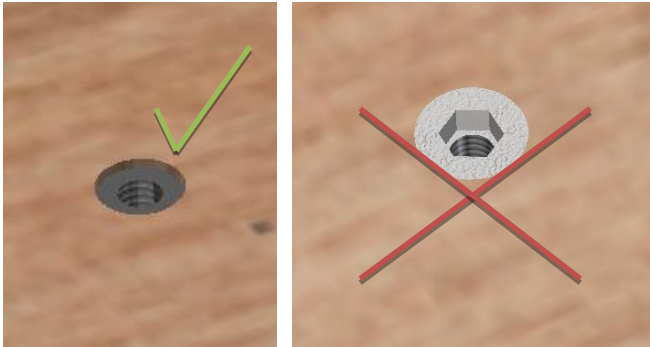


AKVA Modulex und Modulex Q 2016

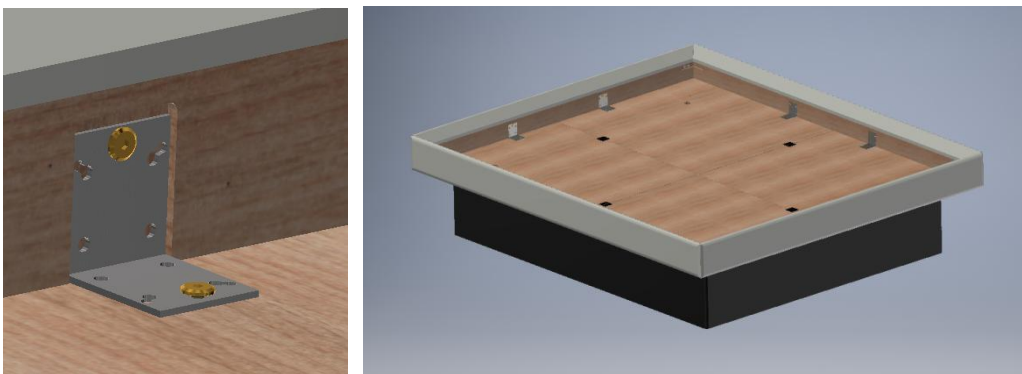
- Sockelrahmen aufbauen. (Siehe Aufbauanleitung für Akva Sockel.)
- Die Bodenplatten werden auf dem Sockel plaziert und mit den vierbeinigen Steckplatten verbunden. Bei den Bodenplatten müssen die Seiten mit den Gewindebuchsen nach oben zeigen – wie auch hier abgebildet.



- **Mit gepolstertem Rahmen:** Die Winkelbeschläge werden an den Seiten und Enden montiert. Sie werden loose angeschraubt.



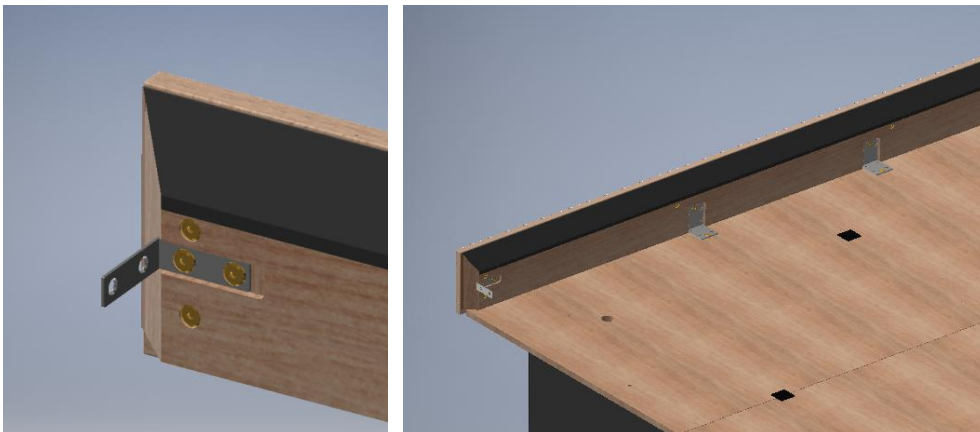
- Der Bettrahmen wird an den Bodenplatten montiert, ohne die Winkel ganz fest anzuschrauben.



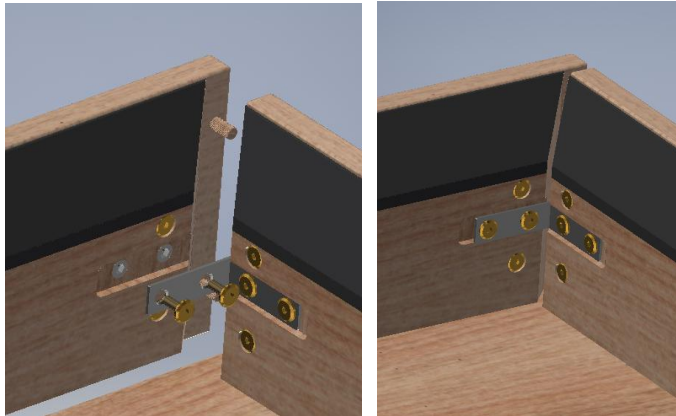
- Die Winkelbeschläge werden loose an den Ecken angeschraubt. Danach werden eine nach der anderen die Schrauben an den Ecken festgeschraubt. Wichtig ist, dass mit den inneren Schrauben angefangen wird. Dann werden die Winkel zwischen Bettrahmen und Bodenplatten fest angeschraubt.



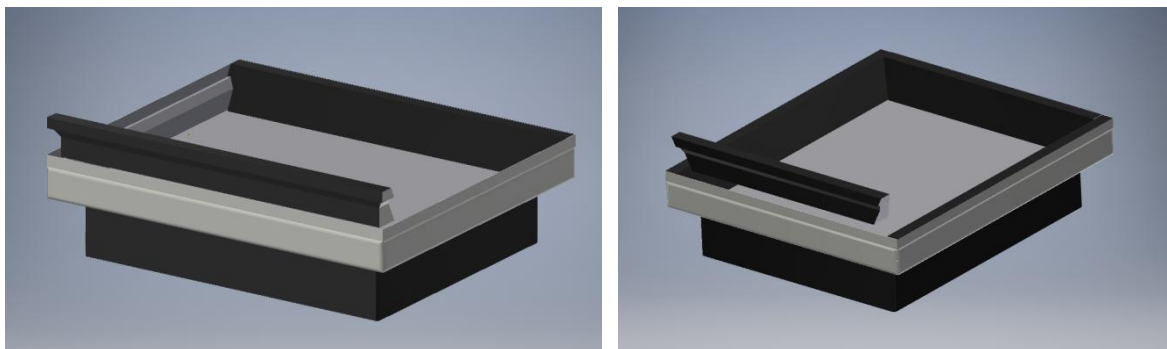
- **Bei Holzrahmen:** die Seitenteile werden mit den Winkelbeschlägen, die ganz fest angeschraubt werden sollen, montiert. Dann werden die Winkelbeschläge an den Bodenplatten verschraubt, die Seitenteile werden plaziert und anhand der Winkel fast ganz angeschraubt.



- Dübel und Winkelbeschläge werden an den Kopf- und Fussendeteile befestigt. Dann werden diese beiden Teile auf den Bodenplatten plaziert und an den Längsseiten befestigt. Zum Schluss alle Schrauben fest anziehen.



- Der Unterteil des Bezuges wird so angebracht, dass das AKVA Logo am Fussende des Bettes plaziert ist. Der Oberteil wird an der Seite gelegt, die Fixierungsstifte werden in den dafür vorgesehenen Löchern im Bezugsunterteil plaziert and so an den Bodenplatten befestigt.
- Die Längsseiten des Schaumrahmens werden zuerst in den Bezugsunterteil plaziert, dann die Kopf- und Fussendeteile.
Modulex hat schräge Seiten, und Modulex Q hat gerade Seiten.
Hier abgebildet ist Modulex:



- Die Heizung(en) wird plaziert, und das Kabel wird unter den Schaumrahmen und durch das Loch im Bezugsunterteil geführt. (Siehe Anleitung für Akva Vital Electronics Heizung bevor die Heizung montiert wird.)
- Die Sicherheitswanne Zipliner wird plaziert, und der Reissverschluss wird zugemacht.
- Bei Betten mit Dualmatratzen wird der Trenner jetzt mittig plaziert.
- Die Wassermatratze(n) wird in der Sicherheitswanne plaziert. (Siehe Anleitung für Wassermatratzen)
- Nach dem Befüllen, der Entlüftung und der Zugabe von eine oder zwei Flaschen Long Life wird der Bezugsoberteil wieder an dem Unterteil angezippt. (Siehe Anleitung für Bezüge.)