

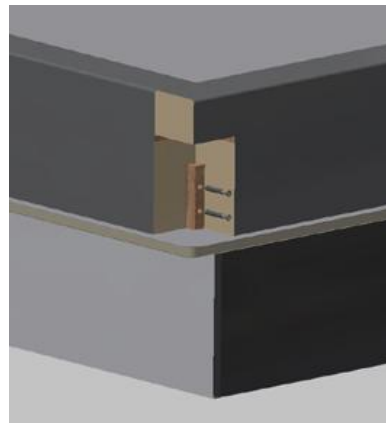
AKVA Soft Q

- Monter sokkelramme. Se vejledning for Akva sokler.
- Bundpladerne lægges på sokkelrammen og samles med de sorte firben. Fikses med fikseringspadlerne: brug de yderste huller i bundpladen.

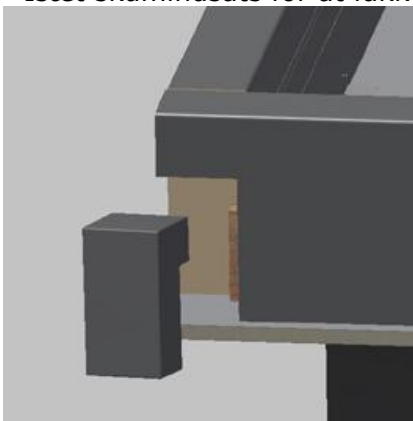
Bundpladerne skal placeres således, at gevindbøsningerne peger opad som vist på tegningen.



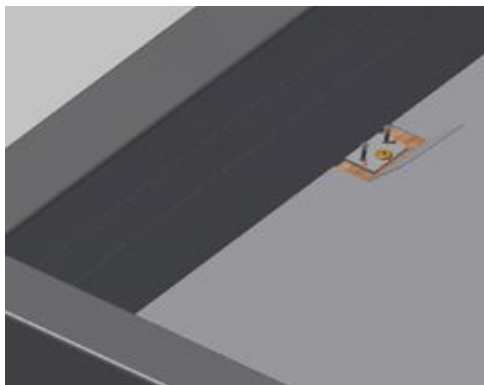
- Monter bunden af betrækket, så Akva-logoet er i højre hjørne i fodenden. Tag toppen af, sæt fikseringspadlerne i hullerne i bunden af betrækket og fastgør dem i hullerne i bundpladen.
- Placer hoved- og fodendeskum i betrækkets underdel. Messing skruerne skrues løst igennem vinkelbeslagene i bøsningerne i bundpladen.
- Placer ligeledes sideskummet i betrækkets underdel. Fastgør kun skruerne løst. Derefter samles skummet i hjørnerne med to skruer i multiplex træpladen, der er integreret i skummet.



- Isæt skumindsats for at lukke softside skum-hjørnene.



- Efterspænd skruerne og anvend yderligere 2 skruer pr. vinkelbeslag på hver side.



- Placer varmelegemet på bundpladerne. Før ledningen ud gennem hullet i bundpladen. Se vejledning for Akva Vital Electronic varmelegeme før dette monteres.



- Monter Zipliter sikkerhedsdugen. Undgå folder og kontroller, at bunden er glattet helt ud.



- Placer vandmadras/-serne i sikkerhedsdugen. Se vejledning for vandmadrasser.
- Efter påfyldning med vand udluftes madrassen og det bakterie- og algedræbende middel Long Life tilsættes. Lyn betrækstoppen på betræksunderdelen og start i hovedenden. Se vejledning for betræk.